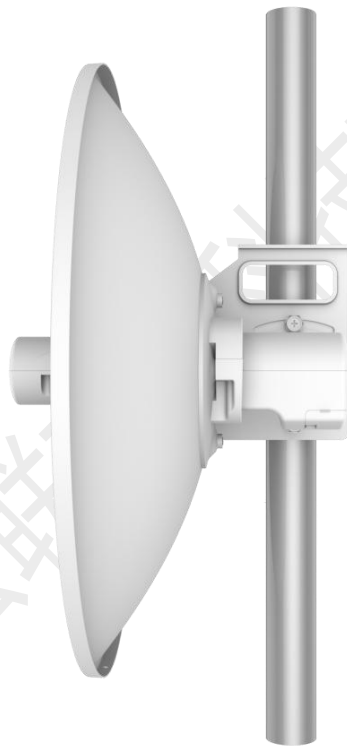


## 产品规格书

Model: WB5acDish-Pro



## 一、 品牌与制造商信息

品牌： 中性

制造商： 云联友科

LOGO： 中性

## 二、 型号及版本

型号： WB5acDish-Pro

版本： V2.0

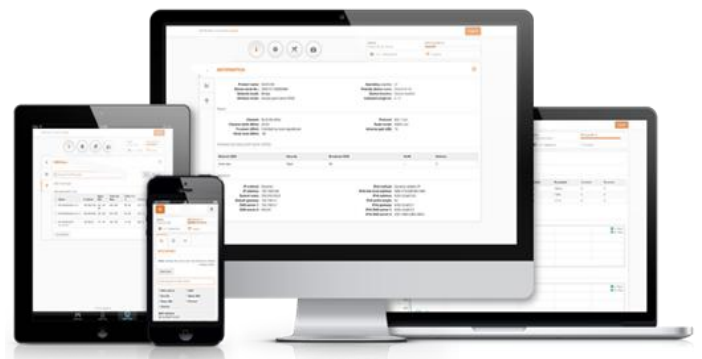
## 三、 产品概述和特性

### 产品概述

YUNCORE® WB5acDish-Pro 是一款高性能、高速率的室外远距离无线网桥，它具有传输距离远，穿透能力强，防干扰能力强等特点。

### 产品特性

- 一体化 25dBi 双极化碟形天线，最远可达 25 公里
- 支持非标准频点，扩频到 4.9-6.1GHz
- 支持 5、10MHz 窄带工作频宽
- TDMA 智能动态轮询协议
- 支持 ATPC 功率控制
- 支持 VLAN
- 支持 IPv6



## 四、 技术参数

| 规格参数         |   |      |         |      |         |
|--------------|---|------|---------|------|---------|
| 产品型号         | WB5acDish-Pro   |      |         |      |         |
| CPU          | QCA9563+QCA9882+QCA8334   |      |         |      |         |
| Flash        | SPI NOR 16MB  |      |         |      |         |
| DDR          | 64MB  |      |         |      |         |
| 5G 工作频段      | 5.150GHz~5.850GHz   |      |         |      |         |
| 5G WIFI 传输协议 | 802.11 a / n /ac  |      |         |      |         |
| 最高速率         | 867Mbps   |      |         |      |         |
| 天线           | 一体化 25 dBi 碟形天线   |      |         |      |         |
| 5G 无线功率      | 802.11a   | 54M  | 23±2dBm | 6M   | 26±2dBm |
|              | 802.11n HT20  | MCS7 | 22±2dBm | MCS0 | 26±2dBm |
|              | 802.11n HT40  | MCS7 | 22±2dBm | MCS0 | 26±2dBm |
|              | 802.11ac VHT20  | MCS9 | 21±2dBm | MCS0 | 26±2dBm |
|              | 802.11ac VHT40  | MCS9 | 21±2dBm | MCS0 | 26±2dBm |
|              | 802.11ac VHT80  | MCS9 | 21±2dBm | MCS0 | 26±2dBm |
| 5G 接收灵敏度     | 802.11a   | 54M  | -75dBm  | 6M   | -92dBm  |
|              | 802.11n HT20  | MCS7 | -72dBm  | MCS0 | -90dBm  |
|              | 802.11n HT40  | MCS7 | -69dBm  | MCS0 | -88dBm  |
|              | 802.11ac VHT20  | MCS9 | -65dBm  | MCS0 | -88dBm  |
|              | 802.11ac VHT40  | MCS9 | -62dBm  | MCS0 | -86dBm  |
|              | 802.11ac VHT80  | MCS9 | -59dBm  | MCS0 | -84dBm  |
| 5G EVM       | 802.11a_54M: ≤ -25 dB; 802.11n_MCS7: ≤ -28 dB; 802.11AC_MCS9: ≤ -32dB |      |         |      |         |
| 频偏 (ppm)     | ±20ppm  |      |         |      |         |
| 接口 (WAN)     | 1 个 10/100/1000M 自适应 WAN 口, 支持 IEEE802.3af 标准 48V PoE                 |      |         |      |         |
| 接口 (LAN)     | 1 个 10/100/1000M 自适应 LAN 口  |      |         |      |         |
| 按键           | Reset 键 (长按 6~10 秒恢复出厂默认配置)   |      |         |      |         |
| 状态指示灯        | WAN 口带指示灯, LAN 口带指示灯; SYS 灯×1, 信号灯×5                                  |      |         |      |         |
| 供电           | IEEE802.3af 标准 48V PoE, DC 12~24V                                     |      |         |      |         |
| 最大功耗         | < 10W   |      |         |      |         |

|      |  |
|------|--|
| 产品尺寸 | Φ466×260mm   |
| 重量   | 2.9kg  |
| 工作环境 | 工作温度:-40°C to 70°C; 存储温度:-40°C to 70°C; 湿度: 5% ~ 95% (无凝结) |
| 防护等级 | IP65   |
| ESD  | 空气放电 +/-8K, 接触放电 +/-6K                                     |
| 浪涌   | 共模4K, 差模2K   |

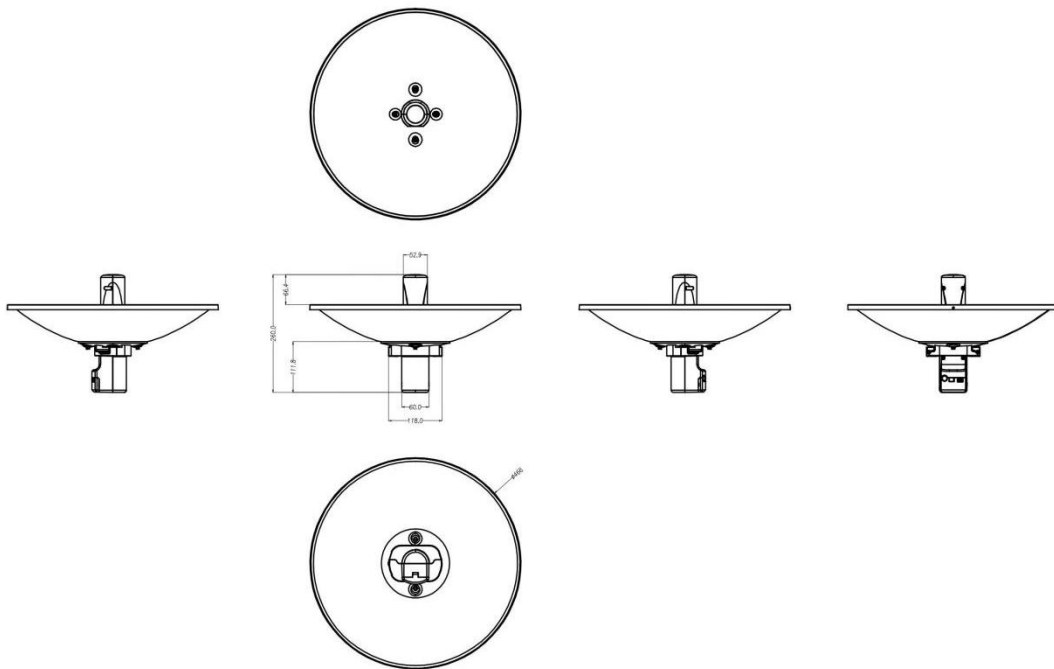
## 五、 软件功能

|        |  |
|--------|--|
| 无线模式   | 接入点 (自动 WDS), 接入点 (TDMA3), 站点 (WDS/TDMA3), 站点 (ARPNAT) |
| 无线技术   | 智能动态轮询, 自动信道选择, 自动调制方式选择, 发射功率自动控制(ATPC)               |
| 无线安全   | WPA/WPA2 个人加密, WPA/WPA2 企业加密, WACL, 用户隔离               |
| 无线 QoS | TDMA 实现 4 队列优先   |
| 网络模式   | IPv4 IPv6 桥接 路由  |
| 网络技术   | 支持 VLAN、VLAN 透传  |
| WAN 协议 | 静态 IP, DHCP 客户端  |
| 服务     | DHCP 服务, SNMP 服务, NTP 客户端, 路由跟踪, ping 看门狗              |
| 管理     | HTTP(S) GUI, SSH, SNMP read, WNMS, Telnet              |
| 工具     | 站点勘测, 连接测试, 天线校准                                       |

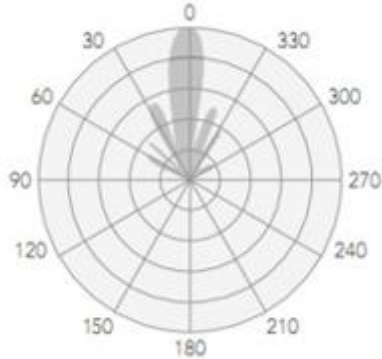
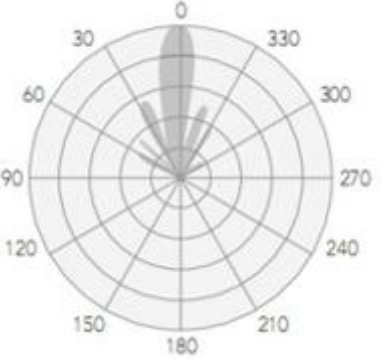
## 六、 接口图



## 七、 产品尺寸图



## 八、 天线规格

| 内置天线  |  |
|---|--|
| 工作频段  | 5150 ~5850 MHz   |
| 增益  | 25 dBi   |
| 极化方式  | 水平/垂直双极化   |
| 交叉极化隔离度   | 30 dB  |
| 最大驻波比   | <1.8   |
| 水平波瓣角   | 6 °  |
| 垂直波瓣角   | 6 °  |
| 水平波瓣角   | 垂直波瓣角  |
|  |  |

## 九、 附件清单

主机×1    天线安装组件×1    电源线×1    POE 48V 0.5A 桌面式电源×1    说明书×1

合格证和保修卡×1